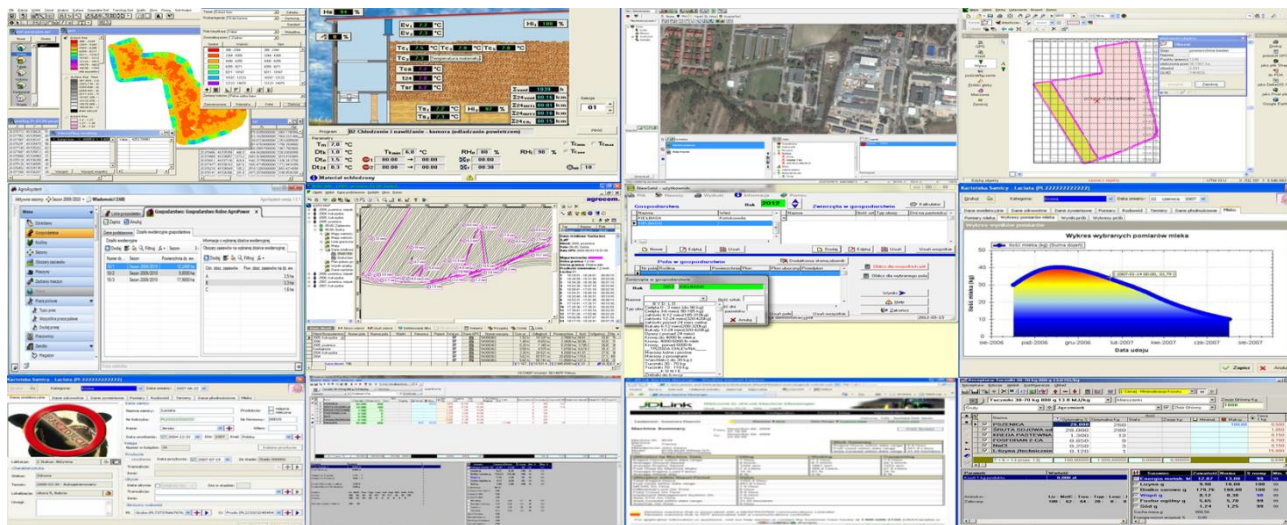


KATEDRA EKSPLOATACJI MASZYN, ERGONOMII I PROCESÓW PRODUKCYJNYCH KIERUNKI BADAŃ NAUKOWYCH

Systemy informatyczne w inżynierii produkcji (w tym GPS i LPS)



Konwencjonalne i precyzyjne systemy produkcji surowców biologicznych



Inżynieria przetwórstwa rolno – spożywczego



Systemy informatyczne w transporcie i logistyce



Systemy produkcji i przetwarzania biomasy nieżywnościowej



Jakościowa atestacja biopaliw



Budowa i eksploatacja maszyn



Zastosowanie pól elektrycznych i magnetycznych w inżynierii mechanicznej



Recykling i utylizacja odpadów w technologiach przetwórstwa surowców biologicznych



Badania i analizy nad stosowaniem recyklowalnych materiałów opakowaniowych w produkcji spożywczej



Inżynieria ruchu



Biologiczne podstawy produkcji surowcowej



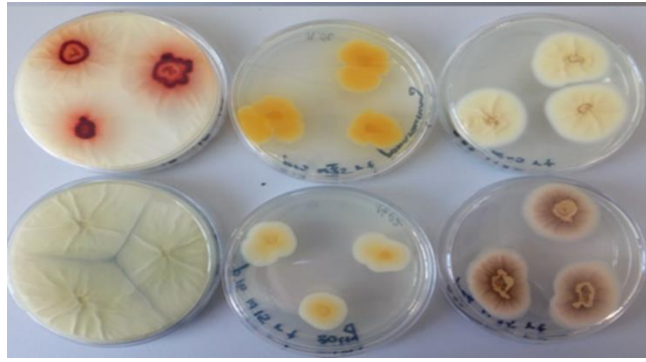
Mechanika gleb



Gospodarka wodna z elementami hydrologii



Mikroflora gleby



Systemy człowiek-maszyna (Ergonomia)

